

## INSTRUKCJA MONTAŻU I UŻYTKOWANIA



1. suszarka
2. element bazowy
3. przełącznik trybu pracy
4. włącznik główny
5. włącznik naciskowy



## SUSZARKA DO WŁOSÓW Z UCHWYTEM ŚCIENNYM P9 EXCLUSIVE

Suszarka hotelowa do włosów **P9 Exclusive** z przeznaczeniem do montażu stacjonarnego np. w łazience hotelowej. Wykonana jest z wysokiej jakości tworzywa sztucznego ABS. Bardzo łatwy montaż, wysoka niezawodność i stosunkowo cicha praca to podstawowe atuty tego urządzenia. Suszarka posiada wbudowane **zabezpieczenia przed przegrzaniem** (termik), a więc można korzystać z niej bez obawy o uszkodzenie grzałki.

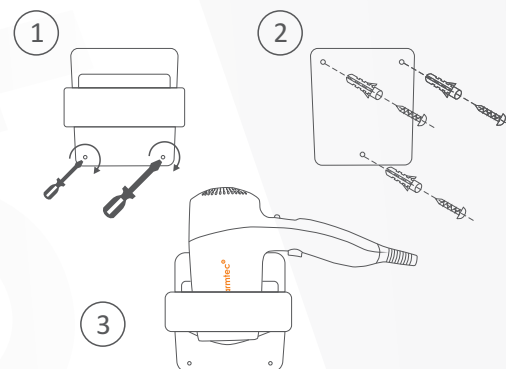
Suszarka posiada **trzystopniową regulację wydajności** (zimne powietrze, ciepłe powietrze, gorące powietrze) oraz **włącznik naciskowy**, który zabezpiecza przed pozostawieniem włączonej suszarki (suszarka może pracować tylko jeśli trzymamy ją w dłoni). Dodatkowo posiada **wyłącznik "główny"** zlokalizowany w uchwycie ściennym suszarki.

### Montaż

Zgodnie z jej przeznaczeniem suszarkę do włosów z uchwycem ściennym generalnie instaluje się w łazience.

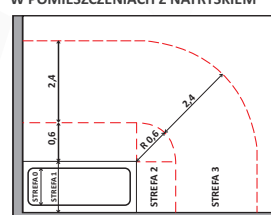
#### Należy dokładnie przestrzegać instrukcji montażu:

- Uchwyt ścienny może być zamontowany jedynie w **strefie bezpieczeństwa 3** zgodnie z DIN VDE 100, część 7091.
- Uchwytu ściennego nie należy instalować nad umywalką.
- Montaż uchwytu suszarki i podłączenie do sieci mogą być dokonane tylko przez uprawnionego elektryka.
- Urządzenie powinno być zamontowane poza zasięgiem osoby korzystającej z wanny lub prysznica.
- Suszarka do włosów musi być zamontowana w taki sposób, aby jej część z rączką, przy wyjęciu z uchwytu ściennego i pełnym rozciągnięciu była poza zasięgiem osoby korzystającej z wanny lub natrysku.
- Zaleca się zastosowanie wyłącznika różnicowo-prądowego, który zapewni dodatkową ochronę przeciwporażeniową.

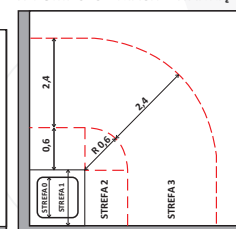


1. Odkręcić 2 śruby znajdujące się od frontu uchwytu ściennego i zdjąć obudowę.
2. Wywiercić 3 otwory o średnicy 6mm i głębokości 35mm. W otworach umieścić kołki rozporowe, a następnie za pomocą wkrętów przymocować tylną obudowę uchwytu do ściany.
3. Składamy uchwyt ścienny w całość i skręcamy śrubkami. Suszarkę umieszczamy w uchwycie ściennym i podłączamy do gniazdka.

PRZYKŁAD KLASYFIKACJI OBSZARÓW W POMIĘSZCZENIACH Z NATRYSKIEM



PRZYKŁAD KLASYFIKACJI OBSZARÓW W POMIĘSZCZENIACH Z WANNĄ



## INSTRUKCJA UŻYTKOWANIA

Należy przeczytać instrukcję obsługi i przechowywać ją w bezpiecznym miejscu, aby uniknąć niebezpieczeństwa spowodowanego niewłaściwym użytkowaniem. Jeżeli suszarka będzie przekazana komuś innemu, należy również przekazać instrukcję użytkowania.

### Ważne

- Urządzenie należy podłączać tylko do gniazdek 220/230 V.
- Nigdy nie zanurzać urządzenia w wodzie – nie używać w trakcie kąpieli w wannie lub pod prysznicem ani nad umywalką wypełnioną wodą.
- Nie używać suszarki w pobliżu wanny, umywalki lub innych pojemników wypełnionych wodą.
- Nie zanurzać suszarki w wodzie. Podczas czyszczenia, suszarka nie powinna stykać się z wodą.
- Nigdy nie zostawiać pracującego urządzenia na mokrej powierzchni lub ubraniu.
- Nie blokować wlotu lub wylotu powietrza podczas użytkowania.
- Suszarka jest wyposażona w zabezpieczenie przeciążeniowe, które wyłącza urządzenie w przypadku zbyt dużego obciążenia (np. zablokowanie wlotu lub wylotu powietrza). Jeżeli suszarka wyłączy się w trakcie użytkowania, proszę przestawić przełącznik w położenie „OFF” i odczekać około 5 minut. Następnie ponownie włączyć suszarkę.
- Upewnić się czy urządzenie zostało wyłączone, gdy przestaje być używane.
- Wyjąć wtyczkę z sieci: **jeżeli urządzenie nie pracuje poprawnie, przed czyszczeniem, po użyciu.**
- Nie ciągnąć za przewód.
- Nigdy nie powinno się owijać przewodu zasilania wokół urządzenia.
- Nie włączać suszarki, gdy: **przewód jest uszkodzony, suszarka wykazuje oznaki uszkodzenia, jeżeli urządzenie upadło.**
- Aby uniknąć uszkodzenia włosów, nie trzymać suszarki zbyt blisko włosów.
- Osoby z zaburzeniami nerwowymi nie powinny używać urządzenia, gdy są same, aby uniknąć ewentualnego zagrożenia.
- Dzieci nie są świadome zagrożeń od urządzeń elektrycznych. Dlatego konieczny jest ścisły nadzór, gdy urządzenie jest używane przez dziecko.
- Zainstalowanie wyłącznika różnicowo-prądowego zapewnia dodatkową ochronę przeciwporażeniową. Zagrożenie istnieje również wtedy, gdy urządzenie jest wyłączone, dlatego też, po użyciu należy wyjąć wtyczkę z gniazdka sieciowego.
- Opakowania, np. torby plastikowe, powinny być trzymane poza zasięgiem dzieci.
- Uszkodzony przewód sieciowy powinien być wymieniony przez oficjalnego przedstawiciela serwisowego przy użyciu specjalnych narzędzi, aby uniknąć zagrożeń.
- Urządzenia nie powinno się używać do żadnego innego celu niż tutaj opisano.
- Usuwanie odpadów: zużyte urządzenie należy usunąć z zastosowaniem odpowiedniej procedury. Informacje o usuwaniu odpadów można uzyskać u lokalnych władz administracyjnych.

## Użytkowanie suszarki

Po umyciu włosów należy wysuszyć je ręcznikiem. Włożyć wtyczkę do sieci i wybrać położenie przełącznika tak, by uzyskać prawidłową temperaturę i przepływ powietrza.

### Przełącznik

C = delikatny przepływ powietrza

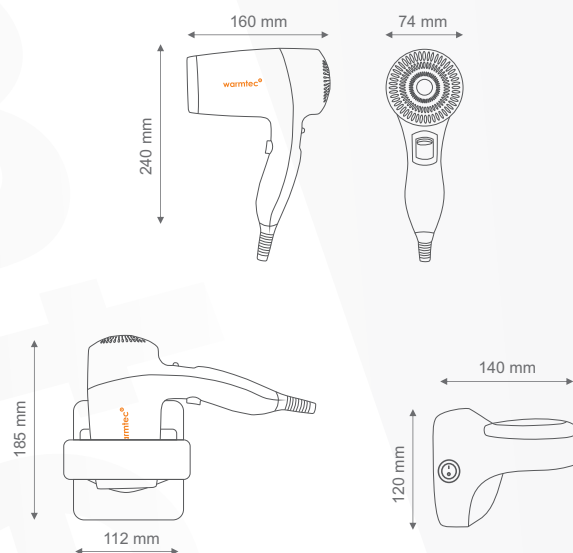
1 = 1 stopień grzania i umiarkowany przepływ powietrza

2 = 2 stopień grzania i maksymalny przepływ powietrza



### Czyszczenie suszarki

Przed czyszczeniem należy odłączyć suszarkę od sieci. Nigdy nie zanurzać urządzenia w wodzie. Proszę pamiętać o regularnym oczyszczaniu szczelin wlotu powietrza szczotką celem usunięcia kurzu i włosów z kratki wlotowej powietrza. Suszarkę można oczyszczać lekko wilgotną szmatką i suszyć suchą szmatką.



### Dane techniczne:

Zasilanie	230V~ 50Hz
Moc	1800W
Waga	1,20kg
Poziom dźwięku	70dB
Gwarancja	2 lata (door-to-door)



Suszarka hotelowa przeznaczona jest wyłącznie do użytku w obiektach noclegowych.

**Suszarka nie jest przeznaczona do użytku w obiektach o bardzo dużym obciążeniu (tj. baseny, kluby fitness, itp.).**

**Zastosowanie niezgodne z przeznaczeniem powoduje utratę gwarancji!**

