

## INSTRUKCJA MONTAŻU I UŻYTKOWANIA

SUSZARKA DO RĄK



suszarka do rąk



### BarrelFlow Pro

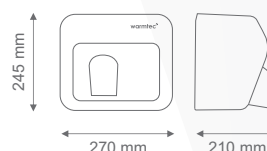
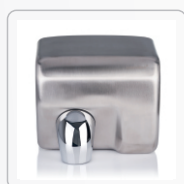
STAL  
NIERZEWIĄNA

MOC	2500 W
ZASILANIE	~230 V / 50 Hz
STOPIEŃ OCHRONY	IPX1
POZIOM DŹWIĘKU	70 dB
KOLOR	SREBRNY (STAL SZCZOTKOWANA)

>108 PRĘDKOŚĆ POWIETRZA  
km/h



WAGA  
4,5 kg



- ✓ duża moc grzewcza,
- ✓ krótki czas suszenia,
- ✓ wandaloodporna obudowa,

- ✓ wytrzymały silnik, obrotowa dysza.

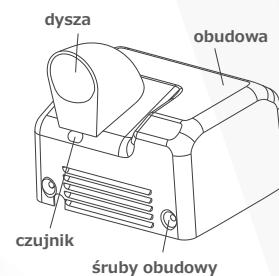
OPTYMALNA DO OBIEKTÓW O ŚREDNIM I DUŻYM NATĘŻENIU UŻYTKOWANIA

GWARANCJA  
(door-to-door)

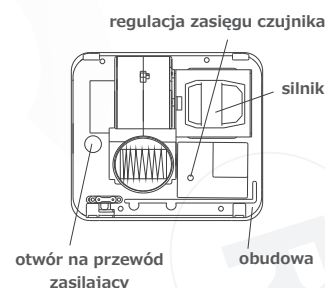
3 lata

### Charakterystyka ogólna

- Suszarka do rąk BarrelFlow PRO marki WARMTEC® działa bezdotykowo. Wyposażona jest w optyczny czujnik automatycznie uruchamiający grzałkę i wentylator w momencie zbliżenia rąk do urządzenia. Strefa działania wynosi od 5 do 20 cm poniżej dyszy wylotu ciepłego powietrza. Po odsunięciu rąk urządzenie wyłącza się samoczynnie po kilku sekundach.
- Przed rozpoczęciem suszenia mokre ręce należy porządnie strzepnąć nad umywalką. Mniejsza wilgoć na powierzchni skóry skraca proces suszenia, co wiąże się z oszczędnością energii. Dłonie przytrzymać należy w strumieniu ciepłego powietrza pocierając jedną o drugą.
- Podczas działania suszarki tuż przy otworach wylotowych ciepłego powietrza może występować wysoka temperatura. Nie należy zakrywać otworów wylotowych. Szczególną uwagę należy zwrócić na pozostawienie wolnego dostępu do otworów zasysających powietrze w dolnej części urządzenia.
- W celu utrzymania urządzenia w czystości można użyć wilgotnej ściereczki, z ewentualnym dodatkiem łagodnych środków czyszczących.



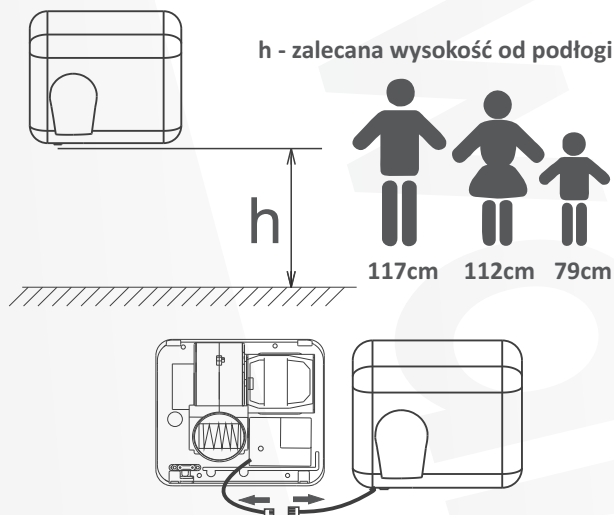
śruby obudowy



otwór na przewód zasilający

obudowa





Uwaga: Podczas zdejmowania obudowy odłączyć przewód czujnika podczerwieni.



## Ostrzeżenia bezpieczeństwa



**Nie należy stosować w pomieszczeniach o dużej wilgotności, gdzie istnieje ryzyko bezpośredniego kontaktu z wodą bądź skraplania wody.** W przeciwnym razie może to spowodować porażenie prądem i awarię urządzenia.



**Nie wolno dopuścić do zamoczenia urządzenia.** Może doprowadzić ono do uszkodzenia suszarki lub porażenia prądem.



**Nie należy modyfikować i rozmontowywać urządzenia.** W przeciwnym razie może to spowodować pożar, porażenie prądem lub obrażenia ciała.



**Urządzenie zasilane napięciem ~230V/50Hz. Instalacja jednofazowa. Napięcie zasilające nie może przekraczać +/- 10% zalecanego.** Niewłaściwe napięcie zasilające może doprowadzić do uszkodzenia suszarki.

**Wyłącz zasilanie przed inspekcją i czyszczeniem urządzenia.** W przeciwnym razie może dojść do porażenia prądem.

**Prace instalacyjne powinny być wykonywane przez wykwalifikowanego elektryka.** Nieprawidłowe podłączenie przewodów może spowodować porażenie prądem lub pożar.



**Upewnij się, czy urządzenie jest prawidłowo uziemione.** W przeciwnym razie może to spowodować porażenie prądem podczas awarii lub zwarcia.

## Warunki instalacyjne

- Suszarka powinna być przymocowana do stałej i stabilnej ściany.
- Nie wolno mocować suszarki na „gołej” ścianie, wykonanej z materiału łatwopalnego.
- Szczególną uwagę należy zwrócić na pozostawienie wolnego dostępu do otworów zasysających powietrze w dolnej części urządzenia.
- Musi być zapewniona możliwość odłączenia wszystkich biegunów suszarki od sieci, urządzeniem o przerwie min. 3 mm. W tym celu zainstalować odpowiednie bezpieczniki.
- W przypadku awarii suszarki należy natychmiast odłączyć urządzenie od zasilania i skontaktować się ze sprzedawcą w celu otrzymania szczegółowych informacji.
- Suszarka powinna być podłączona do gniazda z bolcem, czyli wyposażonego w przewód ochronny PE (tzw. uziemienie).

## Gwarancja

- Gwarancja obejmuje obszar RP. Produkt jest objęty gwarancją **door-to-door**, a więc w przypadku uznanej reklamacji transport do serwisu odbywa się kurierem na koszt producenta. Reklamację zgłaszamy poprzez formularz serwisowy znajdujący się na stronie producenta [warmtec.pl/gwarancja](http://warmtec.pl/gwarancja). Aby uznać gwarancję, konieczne jest przedstawienie faktury VAT oraz karty gwarancyjnej.
- Montaż, podłączenie elektryczne oraz konserwacja urządzenia mogą być wykonane wyłącznie przez uprawnionego instalatora (elektryka).
- Wszelkie naprawy wykonane przez podmioty do tego nieupoważnione powodują utratę gwarancji.
- Szczegółowe warunki gwarancji znajdują Państwo w karcie gwarancyjnej.

**UWAGA: Nie wolno spryskiwać urządzenia wodą!**

## Ochrona Środowiska i Recykling

- Jeżeli będą chcieli Państwo pozbyć się opakowania lub urządzenia, prosimy zrobić to zgodnie z zasadami ochrony środowiska.
- Urządzenia nie należy wyrzucać do kosza na śmieci. Informacje o ochronie środowiska, utylizacji odpadów można uzyskać w ośrodkach powiatów i gmin lub u podmiotów odpowiedzialnych za usuwanie odpadów.
- Zużyte urządzenie możesz oddać u sprzedawcy, u którego zakupisz nowe. Odbierze je Organizacja Odzysku CCR REEWEEE, z którą mamy podpisaną umowę o odbiór zużytego sprzętu.

**Wszelkie naprawy mogą być wykonywane tylko przez autoryzowany serwis, pod rygorem utraty gwarancji!**

